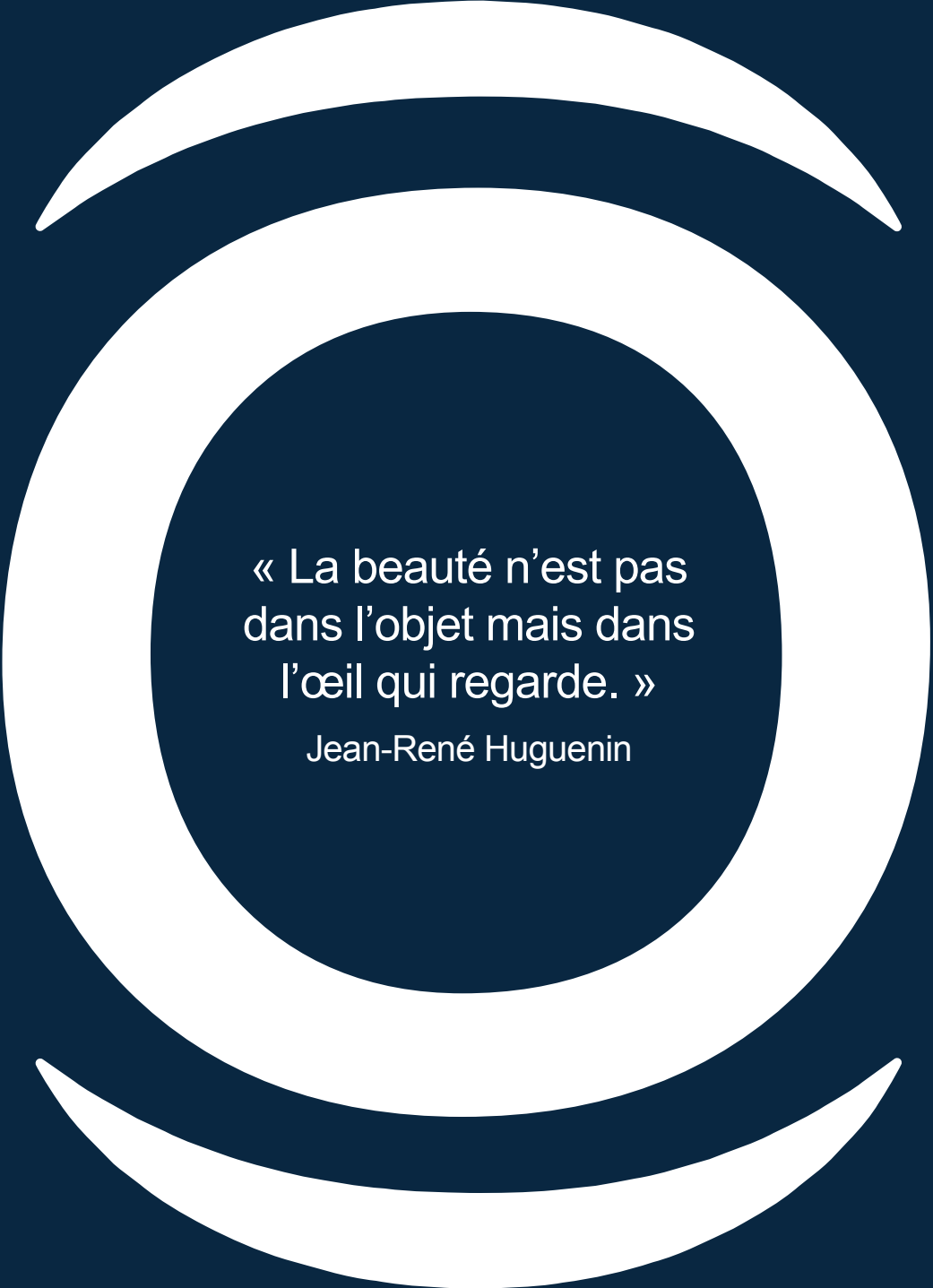


G@DIV'art

Du land'art Cézallier et Sancy,
du 14 juin au 20 septembre 2025



« La beauté n'est pas
dans l'objet mais dans
l'œil qui regarde. »

Jean-René Huguenin

Le projet Godiv'art

Paysans, Art, Nature
en Cézallier-Sancy

Godiv'art est une manifestation artistique annuelle qui a pour but :

- d'associer culture et agriculture ;
- de permettre à des artistes « amateurs » d'exposer une oeuvre. Toutes les candidatures sont bienvenues et particulièrement celles collectives, d'écoles du primaire au Lycée ou d'associations ;
- de faire connaître les richesses du Cézallier par la création du lien en utilisant l'art contemporain comme support ;
- de contribuer au développement durable ;
- de créer du lien entre les habitants des villages où sont exposées les œuvres.

GODIV'art
Exposition ART-NATURE

Explorez autrement le
Cézallier au travers des
oeuvres **art-nature**
réalisées par des **artistes**
amateurs de la **région**.

50 ANS DE CÉZALLIER
est à l'honneur du **14 juin**
au **20 sept. 2025**

LIEUX - 5 COMMUNES
Compains, Montgreleix, Espinchal,
Eglise-neuve d'Entraigues,
La Godivelle.

www.godiv-art.fr

Création graphique : Chloé SIGAUD - www.chloesigaud.fr - Crédits photo : Vincent AMARÉDON





Plantation de haies chez Pierre Bernard

Développement durable

L'association Godiv'art a fait le choix du développement durable :

- en entretenant les haies plantées les années précédentes afin de contribuer à la protection de la biodiversité, au bien-être animal et à la compensation carbone ;
- en sensibilisant les visiteurs et acteurs par les thèmes annuels des expositions. En 2025 : 50 ans de Cézallier, 2025 étant le cinquantième anniversaire de la Réserve nationale naturelle des Sagnes de La Godivelle, dont une des vocations est le développement durable ;
- en associant des écoles à la création et visite de l'exposition ;
- en incitant les artistes à utiliser des matériaux recyclés et recyclables.



Crédit photographique : Vincent Amaridon

GODIV'art

est en **FÊTE**

14 Juin 2025
de 10h à 16h
à La Godivelle

PROGRAMME

Visite guidée des œuvres
présentes sur La Godivelle

Rétrospective des
œuvres Godiv'art

Jeux de
kermesse végétale

Exposition de peintres
et photographes
amateurs

Animation musicale

Buvette

Pique-nique en
commun ou un
restaurant dans le
village sur réservation

www.godiv-art.fr

Création graphique : Chloé SICAUD - www.rivesgaules.fr - Crédit photo : Vincent AMARIDON

La Godivelle

La fête de lancement s'est faite en partenariat avec la Réserve nationale naturelle des Sagnes de La Godivelle dont c'était le cinquantième anniversaire. Elle a été animée par les Brindilleuses qui ont tenu un atelier de vannerie et mis en place de nombreux jeux "en osier". Elle a réuni une centaine de personnes qui ont pu visiter les œuvres Godiv'art présentes sur la commune ainsi que la réalisation de bateaux, par les élèves de l'école de Besse. Une course navale a été organisée sur la fontaine du village.

La fête s'est terminée par un pique-nique en commun agrémenté d'un gâteau d'anniversaire avec 50 bougies.

Le Cézallier

La Réserve nationale naturelle des Sagnes de la Godivelle a ses nouveaux bureaux et son accueil dans la maison de la nature et du Cézallier sur la place du village.





Maison de la Nature et du Cézallier - Après rénovation.

Godiv'art 2025

Année des :

« 50 ans de Cézallier ».

Le temps passé, le temps présent, le temps futur, le temps qui passe..

Le Cézallier a bien entendu changé en 50 ans, mais il y fait toujours bon vivre, espérons que les années à venir continueront sur cette voie.

Un jeu concours a été mis en place. Il suffisait de résoudre 5 énigmes en rapport avec le thème de l'année : les Réserves naturelles, une énigme était affichée au pied d'une oeuvre dans chacune des 5 communes d'exposition et elles étaient toutes sur le site internet Godiv'art. Les réponses exactes ont été tirées au sort et ont permis de gagner un Saint Nectaire offert par l'Interprofession du Saint-Nectaire, une visite guidée des tourbières pour deux personnes offert par la Réserve nationale naturelle et un apéritif pour deux personnes dans un bar du Cézallier offert par Godiv'art.





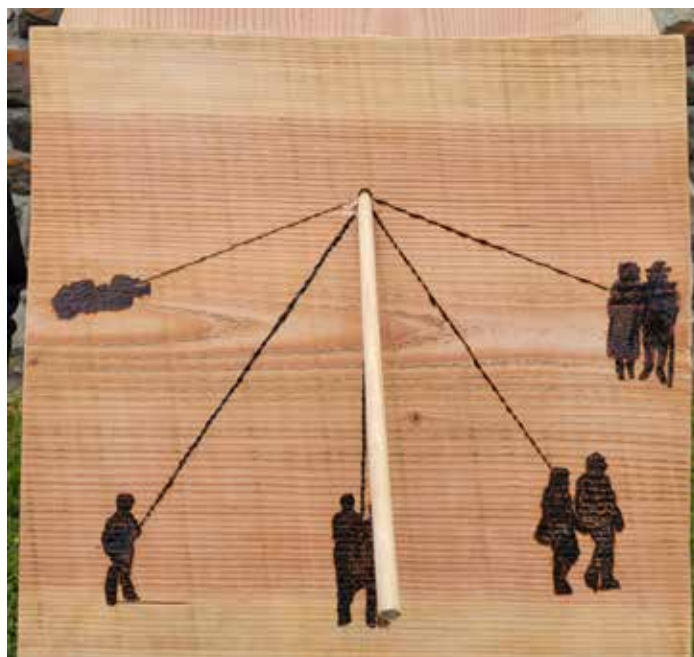
L'horloge de la vie

Élèves de l'Unité
d'Enseignement du CMI

Notre objectif a été de proposer une représentation du temps qui passe, associée à l'évolution de la vie. C'est pourquoi nous avons eu l'idée de réaliser un cadran solaire avec différentes étapes de la vie.

Jusqu'au bord de ta vie
Tu porteras ton enfance
Ses fables et ses larmes
Ses grelots et ses peurs.

Andrée Chedid, extrait de
Regarder l'enfance,
Poèmes pour un texte 1970-
1991, Poésie Gallimard.





6^{ème} extinction

Chriscat

Année 2075, la plupart des espèces animales sauvages ont disparu.

Le Cézallier est une vaste zone désertique soumise à de longs épisodes de sécheresse.

Heureusement la ressource en plastique est illimitée et nous avons pu reconstituer un petit coin de nature comme elle devait exister en 2025.

Afin que les générations futures puissent imaginer le monde d'avant la 6^{ème} extinction.

Nous entrons dans une expérience planétaire grande nature qui pourrait être intéressante. Le seul problème est que nous sommes dans l'éprouvette.

Hubert Reeves





Le sablier

Arts singuliers-Amicale
Laïque Orcines

Nous voulions réaliser une oeuvre pour saluer les naturalistes (EUSEBIO 1924, CHASSAGNE 1956, AGUESSE 1664...) qui se sont intéressés aux lacs de La Godivelle et grâce auxquels peut-être la réserve a pu voir le jour en 1975. Nous voulions signifier le temps long de l'émergence d'un projet à sa concrétisation, mais aussi l'inscrire dans la durée.

Il naît, comme il pleut, comme il vente, comme il fait beau, un éclat de cette nature généreuse, un écrin pour certains, un essaim pour d'autres, un sens dans ce vaste monde, une étincelle rebelle...

Nashmia Noormohamed . Le Sablier 2018.





Souvenir, souvenirs...

Arts singuliers-Amicale
Laïque Orcines

Le temps qui passe, le temps passé... l'horloge c'est l'instrument de mesure du temps qui passe, mais ces horloges sont signifiantes du temps passé parce qu'elles nous ramènent au siècle dernier avant même la création de la Réserve Naturelle.

Ce n'est que lorsque l'horloge s'arrête que le temps prend vie.

William Faulkner





50 ans ça use

François Rigaud

Pierre, fer, bois matériaux solides que vous êtes, voyez comme le temps qui passe, invisible et silencieux vous réduit peu à peu à l'état de poussière.

Le temps n'a d'autres fonction que de se consumer, il brûle sans laisser de trace.

De Louise d'Epinay





Les lez'arts

Eva LE CANN

Le Lezartus sodiumis est une espèce de reptile rare, endémique du Cézallier. Bien que plus imposant que son cousin des murailles, il est de nature discrète... Néanmoins, il se laissera occasionnellement observer cet été !

Mais attention : son corps de sel est éphémère et se métamorphose au fil du temps (beau ou mauvais).

Si vous l'apercevez un jour, il ne sera peut-être plus le même le lendemain... Peut-être même qu'il aura entièrement disparu !

Telle est la vie du Lezartus sodiumis.

Rien ne se perd, rien ne se crée, tout se transforme.
Lavoisier





50 ans du Cézallier

Elisabeth Vouillon

Le temps passe et les années s'envolent comme des bulles de savon.

Prenons le temps de vivre car le temps passe vite et ne revient jamais.

Le temps est comme une rivière, tu ne peux toucher la même eau deux fois. Profite de chaque moment de ta vie.

Il y a des journées où le temps passe si vite que l'on a peine à tout faire, et d'autres où l'on regarde sa montre sans cesse, à croire qu'elle s'est arrêtée.

Marc Levy





50 impacts

CALYK

50 matériaux vont rester suspendus sur ces mâts en bambou. Que vont-ils devenir ?

après 50 unités temps (une unité temps représente 2 jours) au gré du vent, de la pluie et du soleil ?

Si certains seront dégradés d'autres ne le seront pas et représenteront une pollution.

Quand tombe de votre poche un de ces matériaux, pensez à son devenir...

Si vous souhaitez accrocher un objet, n'hésitez pas et revenez voir ce qu'il sera devenu.

Le Cézallier sera toujours là pour vous accueillir.

Ghjuventù, ghjuventù, una volta è po' mai più.

Corse (Le temps passé ne se rattrape plus.)





Le temps n'attend personne

Véronique Pissavy

Dans le Cézallier comme ailleurs, le temps passe, les hommes restent ou partent, reviennent ou repartent, le temps d'un instant, d'une saison, d'une vie... le temps d'un soupir.

Les humains disent que le temps passe, le temps dit que les humains passent.

Proverbe Sanskrit





Marguerite remonte le temps !

Les petites Canailles
d'Egliseneuve, Association
des élèves et des
futurs élèves de l'Ecole
d'Egliseneuve d'Entraigues

Une machine à remonter le temps, c'est une machine magique qui peut nous faire voyager dans le passé ou dans le futur. Grâce à elle, on pourrait voir les dinosaures, rencontrer des chevaliers ou même découvrir comment seront les voitures dans 100 ans ! C'est comme un grand voyage dans le temps pour apprendre et vivre des aventures incroyables.

La machine des petites Canailles, quant à elle, vous embarque sur les bancs de l'Ecole d'Egliseneuve au fil des 5 dernières décennies. Elle vous dévoile ses secrets le jour comme la nuit.

Etes-vous prêts pour un voyage dans le temps ? Alors prenez les commandes ! Emotions garanties !

Pour chaque regard que nous jetons en arrière, il nous faut regarder deux fois vers l'avenir.





À 50 ans, débarbélisons notre « Je », humanisons notre « Jeu »

Carole Anne

Déporté par l'Intelligence Artificielle, il reste planté là... encerclé de piquets au contour du Cézallier, accroché par les 50 piques, son enveloppe se déchire, les maux exanguent et reste l'être morte, écriture décisive, ... les leçons du passé enfouies dans la boîte portable et un jour, illuminé par le jaune des pissenlits, libéré par le chant de l'oiseau, jouit du temps qui ne passe plus...

50 ans, l'âge de tirer les leçons d'un passé, d'une vie à demi vécue, d'une histoire... Mais le passé n'a que faire de prévoir le futur, il en dépend !

Détricotons l'absurdité... de vivre avec son temps quand le temps est pourri ; il est encore temps d'une avidité de présence.

Carole Anne





Et l'Énergie fut...

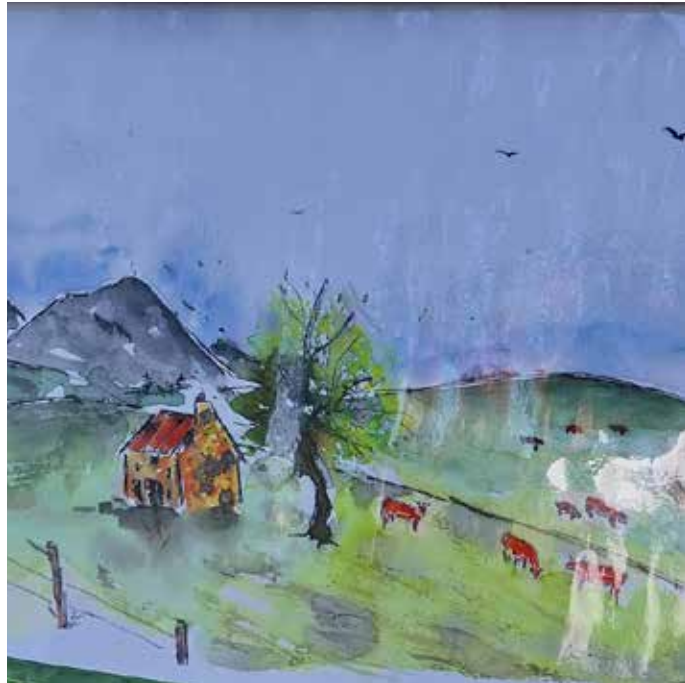
Philippe FARIGOUL
(PhilJohn)

Transformation du paysage en
un même lieu...

La maison près des HLM
A fait place à l'usine
Et au super marché
Les arbres ont disparu, mais
ça sent
l'hydrogène sulfuré
L'essence
La guerre
La société

C'n'est pas si mal
Et c'est normal
C'est le progrès.

Nino Ferrer (« La maison
près de la fontaine »)





Couleurs du Cézallier mystère.

Madeleine Duva





Small white label with illegible text.



TEMPUS FUGIT

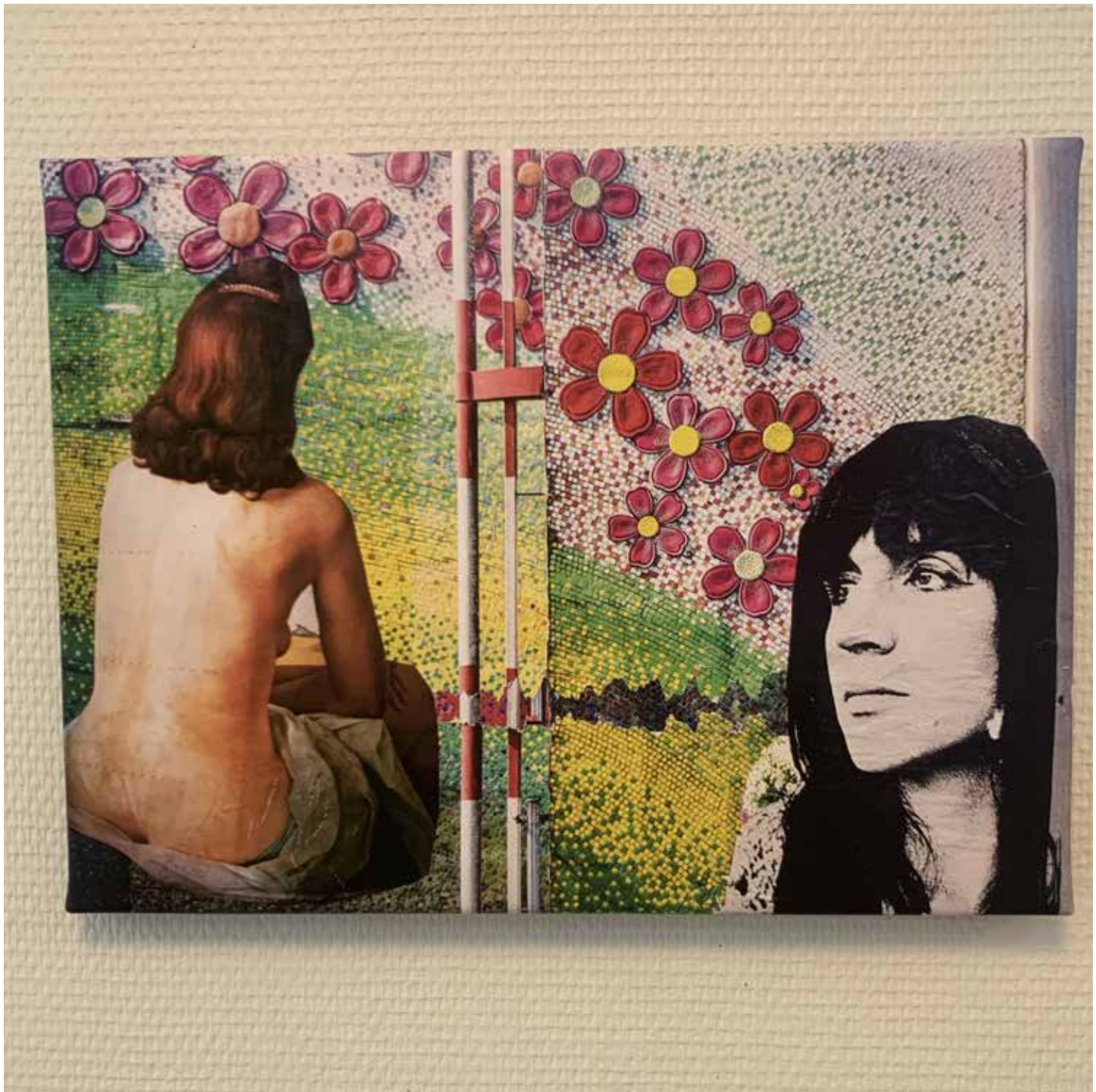
ANETH

Des personnages qui ont
traversé le temps, d'autres qui
nous ont quitté...

Nous marchons, nous
marchons d'un immobile pas.

Guillaume APOLLINAIRE





**« Fleur
intemporelle du
Cézallier »
De ce temps
qui passe je
ne retiens que
les heures
enseuleillées.**

JPB

Dis ! Quand reviendras-tu ?

Dis ! Au moins le sais-tu ?

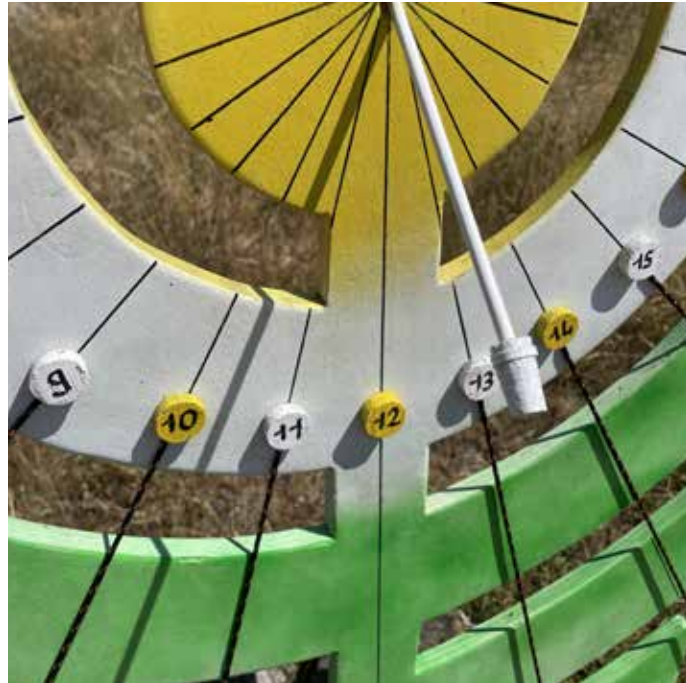
Que tout le temps qui passe

Ne se rattrape guère...

Que tout le temps perdu

Ne se rattrape plus !

Barbara





Capsule temporelle

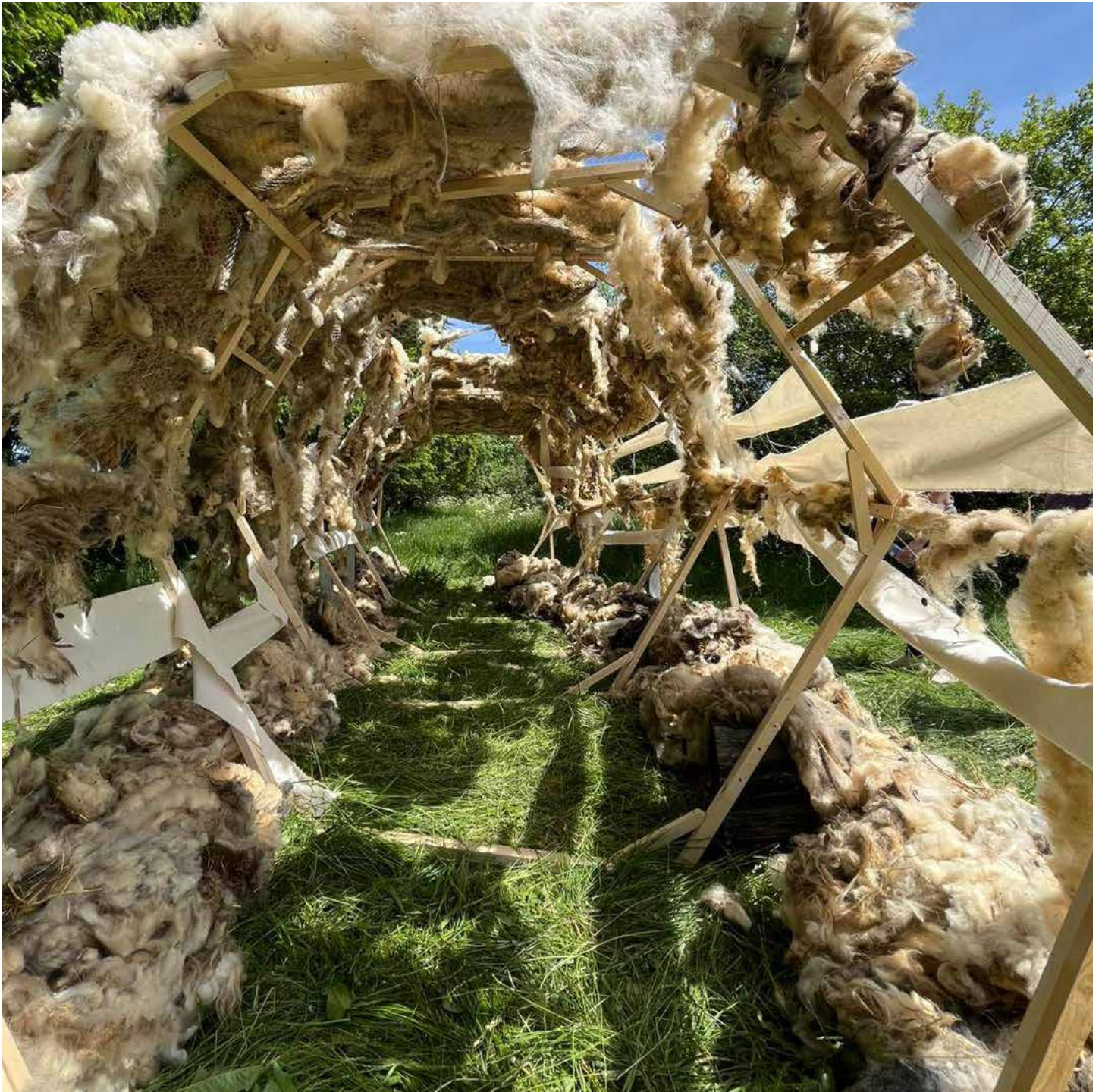
A-Te-Lier
(CATTP d'art-thérapie du
CHSM)

Création collective autour de
la notion du temps qui passe,
de la transformation et de
l'évolution.

Oeuvre à taille humaine,
enveloppante et sécurisante,
invitation implicite à
l'exploration intérieure.

Baigné dans une atmosphère
naturelle, un cocon, un écrin
sensible où l'on se retrouve,
l'on demeure et/ou que l'on
traverse.





TUBES, LIGNE BLEUE

CORNEILLE Hervé

À l'origine, le terme « tube » vient du cylindre rotatif sur lequel étaient enregistrés les morceaux populaires à l'aide d'un phonographe. L'usage du mot « tube » pour désigner une chanson à succès aurait été lancé par Boris Vian alors directeur artistique dans une maison de disques, au milieu des années 1950 . Pour désigner un succès dans les variétés, les gens du métier employaient le mot « saucisson ». En 1957, Vian aurait commencé à lui substituer le mot « tube », allusion à une chanson à succès dont les paroles seraient creuses comme un tube. Les termes « succès » ou encore l'anglicisme « hit » ont la même signification.

C'est au peintre français Jean Dubuffet que l'on doit le concept d'Art Brut, « opération artistique toute pure, brute, réinventée dans l'entier de toutes ses phases par son auteur, à partir seulement de ses propres impulsions ».





En un clin d'oeil

Parc naturel régional des
Volcans d'Auvergne

Une photo c'est un instant figé,
mémoire d'un souvenir passé
et témoin du temps qui passe.
Cette oeuvre vous propose
une rétrospective de photos
prise dans la Réserve naturelle
des Sagnes de La Godivelle,
d'hier à aujourd'hui.

Une photographie, c'est un
fragment de temps qui ne
reviendra pas.

Martine Franck, photographe
belge.





Où va l'humanité ?

Jacques Sigaud

Cela fait plus de 50 ans que notre attention est attirée sur l'influence de notre surexploitation de la planète.

L'installation est une allégorie montrant l'évolution de l'habitat dans le Cézallier.

Le but en montrant une région où l'évolution est raisonnée est d'attirer l'attention sur le fait que, tous, nous paierons les excès de quelques-uns.

La suite reste à écrire, recommencera-t-on par des tracs* et à partir de là, quel chemin prendrons-nous ?

* Tracs ou tras : habitations rudimentaires faites d'un trou et quelques branchages.





Hommage à Salvador Dali : quand un Saint-Nectaire se prend pour un Camembert.

François PENAUD

La toile « La Persistance de la mémoire » plus connue sous le titre « Les Montres molles » a été peinte par Salvador Dali en 1931 à la suite de l'observation d'un camembert coulant un soir de migraine.

Dans cette oeuvre, Dali transcrit la mollesse du temps, la façon dont il peut varier selon la perception humaine et aborde ainsi le thème universel du temps qui passe et de la mort, une de ses grandes angoisses. Il n'y a pas de camembert qui vaille dans Le Cézallier, terre du Saint-Nectaire... point de montre non plus dans ce territoire où le temps s'écoule paisiblement, sans compter... si ce n'est lors de la prochaine édition du tour de France qui sillonnera à nouveau les routes du Sancy !

Cette installation, créée pour les 50 ans du Cézallier est une synthèse de tous ces éléments !

N'ayez pas peur de la perfection, vous ne l'atteindrez jamais.

Salvador Dali





À l'épreuve du temps, La Godivelle en beauté !

Monier Françoise

Le lac d'en haut d'origine volcanique. La période glaciaire, les tourbières.

L'époque actuelle : le papillon azuré des mouillères pond sur la gentiane bleue.

La main de l'homme : plantations de résineux. Le Cézallier comme un écrin.





Le temps qui passe

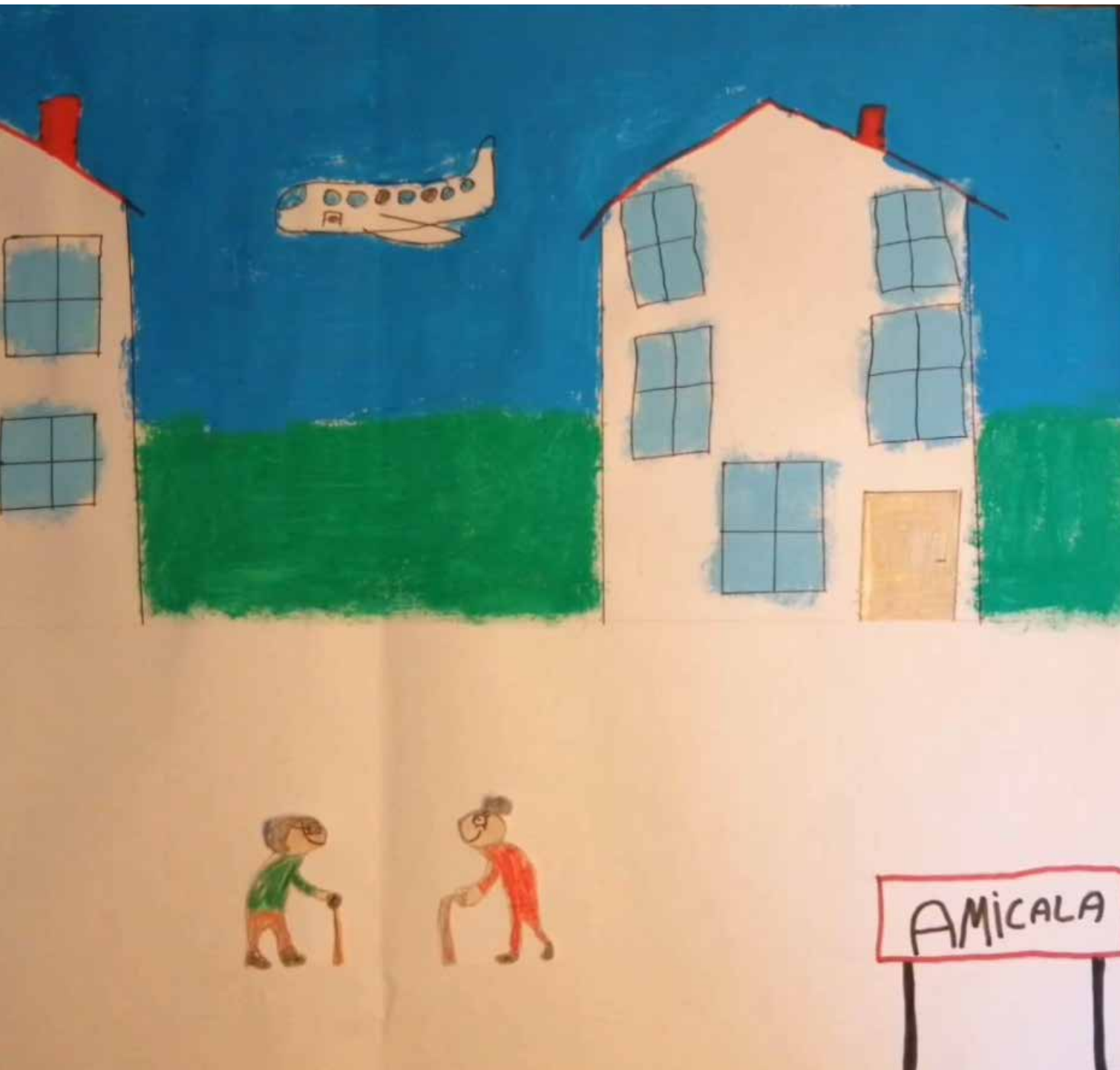
Les 4^{èmes} du collège
du Pavin de Besse - M.
Hasan

Ces vidéos ont pour but de montrer, faire comprendre et ressentir la marche du temps. Elles ont été réalisées dans le cadre du cours d'Arts plastiques, grâce à l'inspiration puisée chez différents artistes : Opalka, Boltanski, Warhol, Monet, Marey, Boccioni. etc..

On dit que le temps change les choses, mais en fait le temps ne fait que passer et nous devons changer les choses nous-mêmes.

Andy Warhol





Bilan

Godiv'art 2025

Godiv'art a exposé 23 oeuvres sur 5 communes (Compains, Espinchal, Eglise neuve d'Entraigues, Montgreleix et La Godivelle), cette année la 23ème oeuvre étant numérique a été montrée à la médiathèque de Besse.

L'auberge du Cézallier à Montgreleix a bien voulu exposer une oeuvre comme l'ont déjà fait le bar chez Jean-Jacques à Montgreleix et ô 4 coins d'Auvergne à la Godivelle.

ICI Pays d'Auvergne (ex France Bleu) et Massif Central Magazine nous ont consacré chacun un reportage. Le Parc des Volcans d'Auvergne nous a cités dans sa lettre d'information.

Dans le cadre d'un partenariat avec la Réserve nationale naturelle, Godiv'art a participé à la fête des 50 ans de la Réserve le 2 août.

Vincent Amaridon, éducateur et formateur nature et environnement, a animé un atelier pour Godiv'art, il a par ailleurs exposé quelques-une de ses photos tout l'été à la Maison de la Nature et du Cézallier.

Le thème 2026 a été choisi par un vote (sur internet et en présentiel) ce sera : « vert » en référence à une des couleurs symboliques du Cézallier.

Deux communes (Compains et Montgreleix) accueilleraient aussi des oeuvres Horizons Sancy.

On estime à 10 000 le nombre de visiteurs Godiv'art.





Les communes

Merci aux communes accueillantes :

COMPAINS - (avant) 1932



ESPINCHAL



EGLISENEUVE D'ENTRAIGUES



MONTGRELEIX - 1950



LA GODIVELLE

Les partenaires



Réserve Naturelle Nationale
SAGNES DE LA GODIVELLE



PUY-DE-DÔME
LE DÉPARTEMENT



La Région
Auvergne-Rhône-Alpes



www.godiv-art.fr